



**ALEXANDRE TROYA**  
**TENERIFE**  
Canarie

TESTATO PER TE DA



(Verifica nel rispetto dei requisiti certificazione ISO 9001 di qualità)

---

**Ultimo aggiornamento scheda 2023**



**ALEXANDRE TROYA – TENERIFE**  
TESTATO E AGGIORNATO DA [HANDY SUPERABILE](http://www.handysuperabile.org) NEL 2023  
Tel. 3498505727 – [www.handysuperabile.org](http://www.handysuperabile.org) – [info@handysuperabile.org](mailto:info@handysuperabile.org)

# SCHEDA STRUTTURA RICETTIVA

## **Finalità della scheda**

La presente scheda ha l'obiettivo di fornire informazioni attendibili sull'accessibilità della struttura, a supporto di una scelta consapevole da parte dell'ospite.

Non costituisce certificazione di totale assenza di barriere, in quanto le valutazioni devono sempre essere rapportate alle esigenze individuali.

## **Metodo di verifica**

Le informazioni riportate derivano da una verifica effettuata in loco e descrivono lo stato dell'accessibilità rilevato alla data indicata in calce alla scheda.

## **Aggiornamenti e conferme**

Nel tempo, alcune caratteristiche, servizi o attrezzature della struttura possono subire variazioni.

Per questo motivo, in fase di prenotazione, è sempre consigliato richiedere conferma delle specifiche esigenze di accessibilità.

## **Servizi del Tour Operator**

Per quanto riguarda i servizi alberghieri, le attrezzature, i trasferimenti, le escursioni ed eventuali servizi particolari, fa riferimento quanto riportato nella scheda ufficiale della struttura e nel catalogo del Tour Operator, nonché quanto comunicato dall'agenzia in fase di prenotazione.

Eventuali servizi aggiuntivi o personalizzati possono essere soggetti a supplemento.

## **Diritti d'autore**

**Tutti i testi, le informazioni e le immagini fotografiche contenute nella presente scheda sono di proprietà di Handy Superabile.**

**È vietata la riproduzione, anche parziale, senza l'esplicito consenso dell'autore.**

---

Associazione di promozione speciale 'Handy Superabile'

Sede legale: Via Isola dello Sparviero n. 2 – Follonica (Grosseto)

cell. 349 8505727 - Web site: [www.handysuperabile.org](http://www.handysuperabile.org) – E-mail: [info@handysuperabile.org](mailto:info@handysuperabile.org)

## Contents

### Sommario

INFORMAZIONI GENERALI.....	5
BREVE DESCRIZIONE DELLE FACILITAZIONI PER TIPOLOGIA DI BISOGNI SPECIALI .....	4
ARRIVO ALLA STRUTTURA.....	8
COME RAGGIUNGERE LA STRUTTURA.....	8
IN AEREO .....	8
Percorso dall'uscita al parcheggio .....	9
TRASFERIMENTI.....	9
PERCORSO DAL PARCHEGGIO PRIVATO/PUBBLICO ALL'INGRESSO.....	10
INGRESSO STRUTTURA.....	11
HALL - RECEPTION.....	12
CAMERE .....	15
Camere attrezzate/fruibili per gli ospiti con mobilità ridotta: .....	15
Servizi igienici nella camera degli ospiti con mobilità ridotta .....	18
CAMERA FAMILY adattata per gli ospiti con mobilità ridotta.....	20
Servizi igienici nella camera degli ospiti con mobilità ridotta .....	22
BAR E RISTORANTI .....	25
PERCORSI INTERNI E SERVIZI COMUNI.....	31
Percorsi interni .....	31
Servizi igienici comuni nei pressi della hall.....	34
Servizi igienici comuni nei pressi delle piscine e del bar .....	35
Servizi igienici comuni nei pressi del centro benessere .....	38
PISCINA .....	40
SPIAGGIA.....	44
SPIAGGIA DI LAS VISTAS.....	47
ATTIVITÀ SPORTIVE/RICREATIVE E MINICLUB.....	53
Attività sportive.....	53

Palestra/Fitness .....	54
Miniclub/area giochi.....	54
Teatro esterno e interno .....	56
Negozi .....	57
Sala conferenze .....	58
Centro benessere - Spa .....	59
Solarium .....	65
STUDI MEDICI/STRUTTURE SANITARIE .....	66
Ospedali nei pressi della struttura.....	66



## INFORMAZIONI GENERALI

### Nome struttura ricettiva

ALEXANDRE TROYA

### Tipologia

Hotel/albergo

### Indirizzo

Av. Rafael Puig Liuvina 2 - 38660

Città/località	Regione	Stato
Costa Adeje, S.Cruz de Tenerife	Canarie	Spagna

### Contatti (telefono e email)

Telefono prenotazione Alpitour 0039 011 19690202

### Sito web

<https://www.alpitour.it/vacanze/spagna/canarie/tenerife/costa-adeje/alexandre-troya>

### Breve descrizione

**L'Hotel Troya** si trova di fronte a **Playa de Las Américas**, uno dei centri turistici più rinomati delle **Isole Canarie**, abbastanza vicino al **Magma Convention Center**, con negozi, bar e ristoranti nelle vicinanze. Troverete una fermata dei mezzi pubblici a soli 300 metri dall'hotel

L'hotel dispone di 354 camere di cui 12 camere adattate per persone con mobilità ridotta.

Ci sono **ristoranti** sia all'interno dell'hotel che nelle strutture esterne. Nell'area esterna ci sono piscine d'acqua dolce per bambini e adulti, riscaldate per la stagione invernale. Una nuova e moderna **terrazza relax** dove è possibile rilassarsi, solarium, **centro benessere e spa** con area acquatica e trattamenti, che comprende anche cabine per massaggi e palestra. Ha anche negozi, salone di bellezza - parrucchiere e parcheggio privato all'interno del complesso.

Vicino all'hotel, a soli 5 minuti di auto, si trovano i parchi a tema **Siam Park**, **Aqualand** e **Parque de las Águilas**, nonché due vertiginose piste da go-kart ideali per viaggiare con i bambini

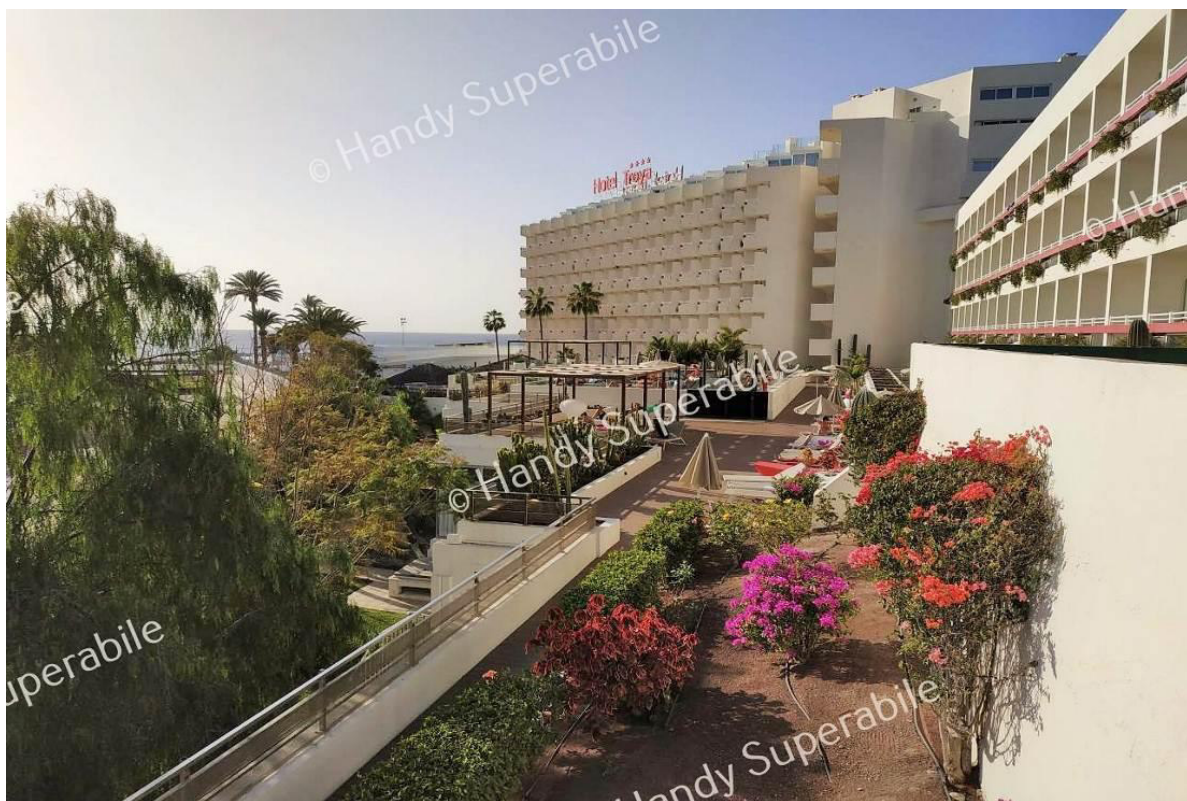
## BREVE DESCRIZIONE DELLE FACILITAZIONI PER TIPOLOGIA DI BISOGNI SPECIALI

	<p><b>PERSONE CON DISABILITA' MOTORIA</b></p> <p>Per il trasferimento è disponibile un mezzo dotato di rampa di accesso e/o di auto attrezzata per la guida (richiesto un supplemento).</p> <p>Accessibile con ampi spazi sia nelle aree esterne che all'interno della struttura. L'eventuale presenza di scalini, è quasi sempre superabile in alternativa attraverso rampe, escludendo gli impianti sportivi e il centro benessere. La struttura dispone di 12 camere adattate raggiungibili con ascensori.</p>
	<p><b>PERSONE NON VEDENTI &amp; IPOVEDENTI</b></p> <p>Nei vari percorsi interni non sono presenti segnali tattili (sistema loges o vettore, e con diversi colori in prossimità di cambio direzione e scalini o rampe) per facilitare l'orientamento dei clienti non vedenti e/o ipovedenti.</p> <p>Le tastiere dell'ascensore sono in braille. E' inoltre ammesso il cane guida in tutte le aree comuni ed in camera con il suo padrone, previa comunicazione al tour operator. Ai ristoranti non è disponibile una carta menù in braille.</p>
	<p><b>PERSONE SORDE &amp; IPOACUSICHE</b></p> <p>Alla reception non sono presenti pannelli informativi per non udenti. Nei percorsi interni, vi sono molti cartelli indicativi direzionali. In camera non è presente un avvisatore ottico per allarme antincendi e manca un telefono DTS.</p>
	<p><b>PERSONE DIALIZZATE</b></p> <p>Il centro più vicino si trova, a circa 6 km, all'Hospiten Sur Playa de Las Américas c/Siete Islas, 8 Loc. Arona. Tel +34922750022 e-mail: <a href="mailto:clisur@hospiten.com">clisur@hospiten.com</a></p>
	<p><b>PERSONE CON INTOLLERANZE &amp; ALLERGIE ALIMENTARI</b></p> <p>La struttura dispone, previa richiesta all'atto della prenotazione, di alimenti per clienti con intolleranze alimentari (Handy Superabile e il Tour Operator non possono tuttavia garantire la non contaminazione). Il cliente che necessita di avere informazioni specifiche circa il servizio prestato dovrà richiederle, segnalando le proprie esigenze, all'atto della prenotazione. Al momento dell'arrivo in hotel, dovrà poi contattare il responsabile della ristorazione per riconfermare le proprie esigenze e ottenere informazioni circa le modalità di preparazione ed erogazione dei pasti".</p>



## FAMIGLIE CON BAMBINI

A disposizione mini club con programma di animazione e attività per bambini tra i 4 e i 12 anni seguiti da personale formato. Piscina per bambini, giochi acquatici, pittura, giochi da tavolo e altre attività.



## ARRIVO ALLA STRUTTURA

### COME RAGGIUNGERE LA STRUTTURA

#### IN AEREO

L'aeroporto di Reina Sofia, a 19 km, completamente accessibile alle persone con mobilità ridotta, con rampe di raccordo con il marciapiedi, per raggiungere l'interno, ampie porte/varchi ed ascensori adeguati Nell'aerostazione troviamo bar, e negozi, accessibili in piano.

#### Servizio di assistenza per persone con disabilità

**PROGETTO SIN BARRERAS** viene assicurata un'assistenza completa, in partenza/arrivo, grazie al personale preposto, disponibile ad accompagnare il passeggero con disabilità, per il disbrigo delle pratiche di check in/out, durante la consegna/ritiro del bagaglio, fino alla porta d'imbarco o ai punti di accoglienza dei T.O. Nell'aerostazione è presente un apposito ufficio a cui dobbiamo rivolgerci per richiedere informazioni ed assistenza specifica

#### Imbarco/sbarco del passeggero con mobilità ridotta

Con sedia di cortesia e ambulift/finger (corridoio mobile che collega il gate con l'aereo)



#### Percorsi tattili per ciechi e ipovedenti

SI



**Presente un locale wc accessibile con maniglie di sostegno**

SI



**Percorso dall'uscita al parcheggio**

parcheggio, adiacente, raggiungibile tramite un percorso praticamente in piano.

**TRASFERIMENTI**

**Durata del trasferimento, in auto/bus dall'aeroporto**

Circa 20 minuti

**Per il trasferimento è disponibile**

bus non adattato per il trasporto dei clienti in carrozzina

**E' possibile richiedere o noleggiare all'atto della prenotazione, un trasferimento privato**

Taxi/mezzi attrezzati per il trasporto dei clienti in carrozzina tramite rampa o pedana (**possibile un supplemento**)



<b>PERCORSO DAL PARCHEGGIO PRIVATO/PUBBLICO ALL'INGRESSO</b>
<b>Parcheggio privato</b>
Si. 40 posti auto
<b>Posto auto riservato a persone con disabilità nel parcheggio privato</b>
NO. Su segnalazione oppure al momento della prenotazione è comunque possibile lasciare riservato un parcheggio ai clienti con disabilità motoria
<b>Tipologia di pavimentazione del parcheggio privato</b>
Asfalto
<b>Percorso dal parcheggio all'ingresso</b>
Dal parcheggio la struttura è raggiungibile attraverso un saliscendi, in piastrellato liscio, con lunghezza 150 cm, larghezza 7.30 metri e pendenza del 5%.
<b>Distanza dal parcheggio all'ingresso</b>
Circa 10 metri



## INGRESSO STRUTTURA

Ingresso accessibile

principale
<b>Modalità di accesso alla struttura</b>
In piano
<b>Tipologia della porta di ingresso</b>
Automatica
<b>Larghezza utile porta/varco d'ingresso</b>
Superiore a 150 cm
<b>Indicatori e mappe tattili</b>
NO


<b>HALL - RECEPTION</b>
<b>Hall raggiungibile</b>
In piano.
<b>Altezza banco di ricevimento</b>

115 cm con parte ribassata a 95 cm



**Personale multilingue**

SI

**Tipologia di materiale informativo**

Brochure

**E' prevista assistenza iniziale ai visitatori con disabilità**

con giro di orientamento della struttura

con accompagnamento in camera

con servizio di facchinaggio





## Note eventuali

Dall'ingresso principale alla reception, non vi sono segnali tattili che possono facilitare l'orientamento ai non vedenti. Nella hall sono presenti distributori di sigarette, bibite e bancomat. Wi-Fi nelle aree comuni

Dalla hall principale si accede ad una seconda hall, situata al piano rialzato, e raggiungibile, per gli ospiti con ridotta mobilità, attraverso una doppia rampa intervallata da un ripiano di sosta, entrambe con lunghezza 340 cm, larghezza 98 cm e pendenza del 7%.



## CAMERE

### La struttura dispone di

354 camere che si differenziano in standard con vista giardino o piscina, situate dal 1° al 3° piano, family, family con 1 camera da letto e junior suite, che possono ospitare fino a 3 adulti + 1 bambino. Tutte dispongono di servizi privati, asciugacapelli, aria condizionata in estate, telefono, connessione Wi-Fi, TV satellitare, bollitore e terrazzo. A pagamento: cassetta di sicurezza, minibar e relative consumazioni. Disponibili, inoltre, camere Alexandre vista mare, situate ai piani superiori con vista mare e terrazzo, che offrono accappatoio, ciabattine, macchina per caffè espresso e che prevedono l'accesso gratuito al centro Natural SPA (a partire da 16 anni). Riservate ai soli adulti (max 2) camere panoramic con magnifica vista sul mare e servizi esclusivi quali cassetta di sicurezza gratuita, minibar con pack di benvenuto, idromassaggio, oltre a quanto previsto per le camere Alexandre vista mare.

### Camere attrezzate/fruibili per gli ospiti con mobilità ridotta:

N. 12

### Le sistemazioni che non si trovano al piano terra sono raggiungibili tramite:

ascensore di tipo A con larghezza porta di cm 100 e larghezza/profondità di cm 153x147, maniglione di sostegno, pulsante di chiamata posto ad una altezza di cm 90 e tastiera interna con altezza massima e minima di 114/95 cm.

### Camera visitata

Numero camera. 360 doppia

### Ubicazione

3° piano



**Modalità di accesso alla camera/appartamento visitato**

Raggiungibile con ascensore e tramite corridoio in piano con moquette che non ostacola il movimento di un ospite con ridotta mobilità

**Larghezza utile porta di ingresso**

77 cm

**Apertura porta di ingresso**

verso l'interno

**Tipologia e altezza del letto**

N. 2 **LETTI SINGOLI** di **altezza** cm 54

**Spazio libero ai lati del letto**

a sinistra cm 97

a destra cm 97

frontale superiore a 90 cm



<b>Telefono in camera con punto sul tasto 5 per ospiti ipo/non vedenti</b>
NO
<b>Telefono DTS con tastiera e display per ospiti ipo/non udenti</b>
NO
<b>Tipologia dell'armadio</b>
ad ante scorrevoli
<b>Altezza da terra dell'appendiabiti</b>
153 cm. Presenza di scaffalature
<b>Spazio libero sottostante la scrivania</b>
63 cm
<b>Altezza comando controllo ambientale temperatura</b>
103 cm
<b>Azionabile con telecomando</b>
NO

<b>In camera sono disponibili</b>
Cassaforte, frigobar
<b>Larghezza utile porta ingresso terrazzo/balcone/giardino se presente</b>
54 cm
<b>Accesso al terrazzo/balcone/giardino se presente</b>
tramite scalino H 10 cm e soglia/guida larga 3 cm
<b>Note eventuali:</b> Superficie terrazzo 170 x 135 con tavolino e 2 sedie



## Servizi igienici nella camera degli ospiti con mobilità ridotta

### Accesso al locale

In piano



### Larghezza utile porta di ingresso

80 cm

### Tipologia della porta

scorrevole

### Altezza WC

47 cm

<b>Sedile WC a parte frontale</b>
Continuo privo di dente frontale
<b>Maniglioni di sostegno</b>
a sinistra wc, fisso a parete a destra del wc, reclinabile
<b>Spazio libero ai lati del wc</b>
a sinistra 38 cm a destra 95 cm frontale oltre 100 cm
<b>Lavabo con spazio sottostante per accostamento carrozzina</b>
70 cm
<b>Altezza da terra bordo inferiore specchio</b>
105 cm fisso
<b>Altezza da terra asciugacapelli</b>
110 cm
<b>Disponibile doccia accessibile agli ospiti con mobilità ridotta</b>
SI
<b>Tipologia doccia</b>
Filo pavimento di tipo aperta
<b>Sedia doccia</b>
Sedia comoda scorrevole posta a 54 cm da terra
<b>Maniglione di sostegno</b>
SI
<b>Presenza di soffione o saliscendi</b>
Saliscendi H massima/minima 180/117, con rubinetto a leva, posto a 97 cm da terra.



## CAMERA FAMILY adattata per gli ospiti con mobilità ridotta

### Camera visitata

Numero camera. 727 doppia

### Ubicazione

7° piano

### Modalità di accesso alla camera/appartamento visitato

In piano. Dall'ascensore voltare a sinistra, oltrepassare l'antipanico, e percorrere un corridoio di circa 20 metri.



### Larghezza utile porta di ingresso

77 cm

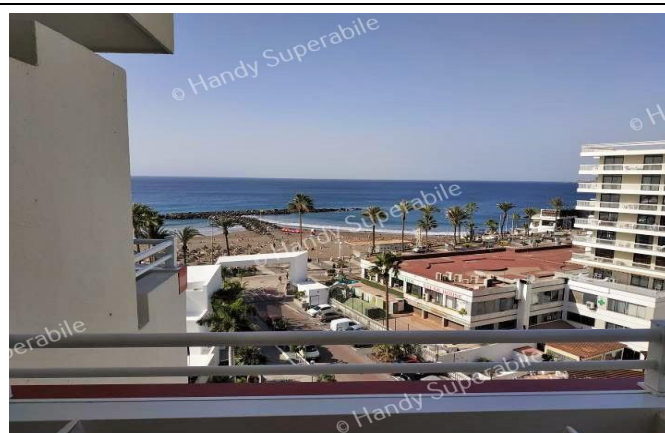
<b>Apertura porta di ingresso</b>
verso l'interno
<b>Tipologia e altezza del letto</b>
N. 2 <b>LETTI SINGOLI</b> di <b>altezza</b> cm 54
<b>Spazio libero ai lati del letto</b>
a sinistra 62 cm a destra e frontale superiore a 90 cm

<b>Telefono in camera con punto sul tasto 5 per ospiti ipo/non vedenti</b>
NO
<b>Telefono DTS con tastiera e display per ospiti ipo/non udenti</b>
NO
<b>Tipologia dell'armadio</b>
ad ante scorrevoli
<b>Altezza da terra dell'appendiabiti</b>
153 cm. Presenza di scaffalature
<b>Spazio libero sottostante la scrivania</b>
74 cm
<b>In camera sono disponibili</b>
Cassaforte, frigobar
<b>Larghezza utile porta ingresso terrazzo/balcone/giardino se presente</b>

85 cm

**Accesso al terrazzo/balcone/giardino se presente**

soglia/guida alta 8 cm



**Note eventuali:**

Il varco più stretto del corridoio interno che conduce al letto è di 80 cm.

Superficie terrazza cm 210 x 220. La terrazza dispone di tavolino circolare con gamba centrale con altezza di 75/73 cm da terra e due sedie.

**Servizi igienici nella camera degli ospiti con mobilità ridotta**

**Accesso al locale**

In piano



<b>Larghezza utile porta di ingresso</b>
74 cm
<b>Tipologia della porta</b>
Porta ad anta con maniglia a pomello
<b>Altezza WC</b>
42 cm
<b>Sedile WC a parte frontale</b>
Continuo privo di dente frontale
<b>Maniglioni di sostegno</b>
NO
<b>Spazio libero ai lati del wc</b>
a sinistra 23 cm a destra superiore a 100 cm frontale 96 cm
<b>Lavabo con spazio sottostante per accostamento carrozzina</b>
74 cm
<b>Altezza da terra bordo inferiore specchio</b>
108 cm      fisso
<b>Altezza da terra asciugacapelli</b>
157 cm
<b>Disponibile doccia accessibile agli ospiti con mobilità ridotta</b>
SI
<b>Tipologia doccia</b>
Filo pavimento con varco aperto di 97 cm
<b>Sedia doccia</b>
Sedia comoda scorrevole posta a 54 cm da terra
<b>Maniglione di sostegno</b>
NO
<b>Presenza di soffione o saliscendi</b>

saliscendi con altezza massima e minima da terra di 190/130 cm. rubinetto a leva, posto a 113 cm.



## BAR E RISTORANTI

Ristorante con servizio a buffet e piatti della cucina italiana; bar, snack bar. Disponibile anche un bar presso la terrazza panoramica riservata agli ospiti maggiori di 16 anni.

### BAR PALAPA

#### Il locale si trova nei pressi

della piscina

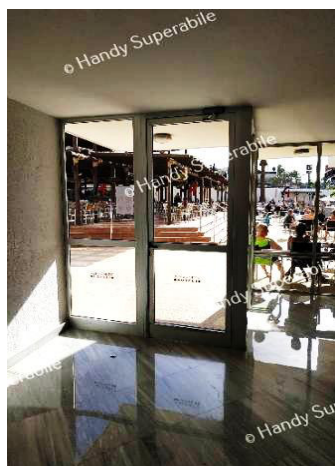
#### Ubicazione

Piano terra

#### Modalità di accesso

Dalla hall si oltrepassa una porta a vetro con maniglia a leva e luce netta di 95 cm.

Da qui si accede a una prima rampa con lunghezza 350, larghezza 140, pendenza del 7% e corrimano a destra e da una seconda rampa con lunghezza di 180 cm, larghezza 106, pendenza del 8% e corrimano a sinistra.



#### Pavimentazione

Piastrelle rugose

#### Larghezza utile della porta di ingresso

Varco aperto

#### Altezza del banco ribassato inferiore a 100 cm

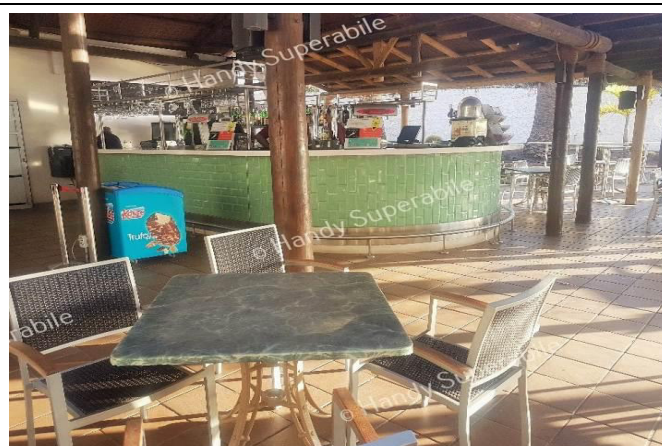
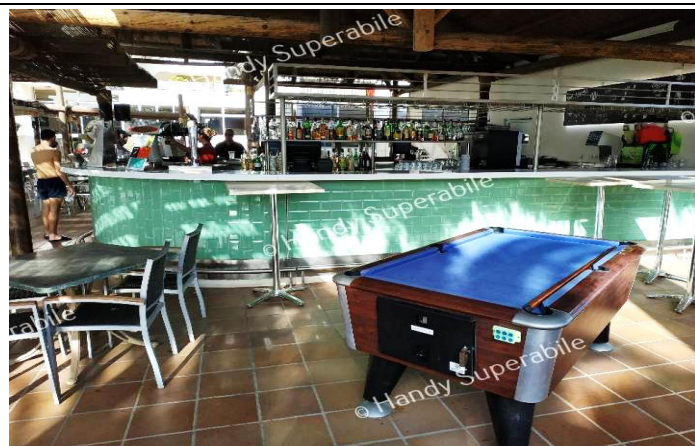
NO

#### Tipologia dei tavoli

con supporto centrale

**Altezza utile sotto il tavolo per accostamento carrozzina**

70 cm



Note eventuali

Accanto al bancone del bar vi è un altro banco dedicato al **Cocktail lounge** dove vengono serviti solo cocktail e aperitivi.

Dal bar si può raggiungere la piscina e viceversa attraverso un'altra rampa rettilinea, ubicata nelle vicinanze del biliardo. Lunghezza 6.5 metri. Larghezza 105 cm. Pendenza 5%.Corrimano a destra



## RISTORANTE ARENA



### Ubicazione

Piano 1

### Modalità di accesso

Attraverso ascensore

### Pavimentazione

liscia

### Larghezza utile della porta di ingresso

140 cm, con due ante a vetro scorrevoli e maniglia con leva verticale.



### Banco del buffet se presente

alto da terra 91 cm

### Altezza dei distributori del caffè e latte, durante la colazione, se presenti

90 cm. Il caffè e latte, durante la colazione, possono essere serviti direttamente al tavolo dai camerieri



**Ad un cliente con mobilità ridotta e/o non vedente è possibile riservare sempre lo stesso tavolo**

SI

**Servizio al tavolo per persone con disabilità**

SI

**Tipologia dei tavoli**

Supporto centrale

**Altezza utile sotto il tavolo per accostamento carrozzina**

72 cm

**Menù con caratteri large print (ingranditi)**

NO

**Il ristorante dispone di veranda/dehors esterna**

SI

**Modalità di accesso alla veranda/dehors esterna se è presente**

In piano



**Servizi igienici comuni fruibili da un ospite con ridotta mobilità**

NO

**INFO PER I PICCOLI OSPITI**

**Disponibilità di seggioloni per neonati**

SI

**Area riservata al pranzo per i piccoli ospiti con gli animatori**

SI

**Servizio di biberoneria**

SI

**INFO PER INTOLLERANZE/ALLERGIE ALIMENTARI**

**Note eventuali**

Il cliente con intolleranze alimentari dovrà segnalare le proprie esigenze, all'atto della prenotazione. Al momento dell'arrivo in hotel, dovrà poi contattare il responsabile della ristorazione per riconfermare le proprie esigenze e ottenere informazioni circa le modalità di preparazione ed erogazione dei pasti" (Handy Superabile e il Tour Operator non possono tuttavia garantire la non contaminazione).

## PERCORSI INTERNI E SERVIZI COMUNI

### Percorsi interni

Lungo i percorsi interni sono presenti segnali tattili in sistema loges, per non vedenti

NO

Lungo i percorsi sono presenti segnali informativi direzionali delle varie aree comuni

SI, solo segnali informativi

Indicare se i percorsi di collegamento con le aree comuni sono in piano o con rampe o con scalini, oltre a quelli già descritti

Dalla **CAMERA** visitata all' **INGRESSO** (Hall)

Le camere adattate ai clienti con mobilità ridotta sono raggiungibili dalla hall attraverso ascensore (di fronte boutique). Foto A.

Dall'ascensore voltare a destra fino a raggiungere una porta antipanico con larghezza 134 cm, voltare nuovamente a destra e proseguire in piano per 38 metri. (Foto B,C)

Il percorso fino all'antipanico ha una pavimentazione in piastrelle lisce, dopo in moquette.



FOTO A



FOTO B



FOTO C

Dalla **CAMERA** visitata al **RISTORANTE PRINCIPALE**

Il ristorante al piano 1 è raggiungibile dalla camera attraverso l'ascensore. (Foto D)

All'uscita dell'ascensore voltare a destra, oltrepassare porta a 2 ante con luce netta di 140 cm, maniglia fissa con leva verticale e apertura esterna. (Foto E)

Dalla porta si accede ad una rampa con larghezza 141 cm. lunghezza 615 cm e pendenza 8%. In entrambi i lati sono presenti corrimani con altezza di 90 cm da terra. (Foto F)



FOTO D



FOTO E



FOTO F

### Dalla CAMERA visitata alla PISCINA PRINCIPALE

Le piscine e il teatro esterno, sono raggiungibili dalla camera attraverso ascensore.

All'uscita dell'ascensore voltare a sinistra, proseguire per la hall per circa 35 metri fino a trovare alla vostra sinistra, una doppia rampa, (Foto G) che vi permetterà di salire nella hall rialzata (Foto H) e raggiungere la porta di ingresso delle piscine (Foto I)



FOTO G



FOTO H

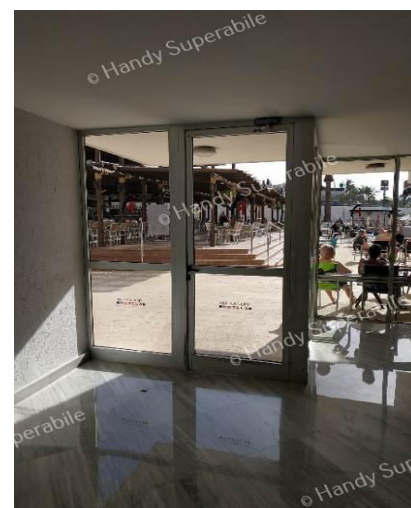


FOTO I

### Dalla CAMERA visitata alla SPIAGGIA

Dalla camera attraverso l'ascensore si raggiunge la hall. Il lungomare ubicato di fronte all'hotel, a circa 100 metri, lo si raggiunge attraverso un percorso in piano, piastrellato ruvido di circa 35 metri e, successivamente, da un viale in rampa con lunghezza di 32 metri circa e larghezza di 2 metri nel primo tratto e circa 4 nel secondo e una pendenza variabile dal 2 al 6%.



### Dalla **CAMERA** visitata al **BAR**

Dalla camera si percorre lo stesso percorso delle piscine. Dalle piscine si può accedere anche al bar attraverso due rampe: la prima a forma di L rovesciata e la seconda rettilinea (vedi bar e piscine)

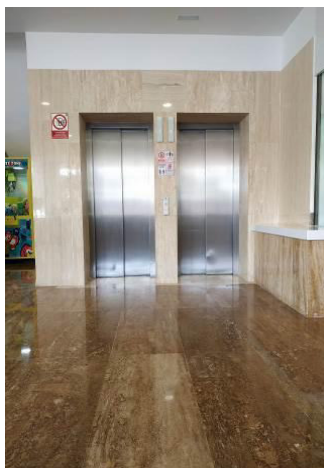


### **ASCENSORI**

La struttura presenta due tipologie di ascensori. A destra della hall, nei pressi della boutique troviamo tre ascensori della stessa tipologia (ascensori A) con altezza pulsante di chiamata: cm 90 B/R, larghezza porta cabina cm 100, larghezza interna/profondità cm 153x147, altezza pulsante più alto cm 114 B/R, maniglione di sostegno e avviso sonoro/luminoso.

A sinistra della hall, nei pressi del teatro interno, sala conferenze e miniclub troviamo due ascensori della stessa tipologia (ascensori B) con altezza pulsante di chiamata cm 100 B/R,

Larghezza porta cabina: cm 80, Larghezza interna /profondità: cm 100x167, Altezza pulsante più alto: cm 112, maniglione di sostegno e avviso sonoro/luminoso.



**ASCENSORI DI TIPO A**

**ASCENSORI DI TIPO B**

### Servizi igienici comuni nei pressi della hall

#### Modalità di accesso

In piano

#### Larghezza utile porta di ingresso esterna

80 cm

#### Tipologia della porta

Ad anta apribile verso l'interno con maniglia a leva



#### Larghezza utile porta di ingresso interna

84 cm

## Tipologia porta

Ad anta apertura interna



## Altezza WC

50 cm

## Sedile WC a parte frontale

aperta (con dente frontale)

## Maniglioni di sostegno

a sinistra del wc reclinabile

## Docchetta flessibile a lato del wc

NO

## Spazio libero ai lati del wc

a sinistra 150 cm

a destra 40 cm

frontale 95 cm

## Lavabo con spazio sottostante per accostamento carrozzina

75 cm

## Altezza da terra bordo inferiore specchio

115 cm, fisso

## Servizi igienici comuni nei pressi delle piscine e del bar

## Modalità di accesso

Raggiungibili attraverso rampa con larghezza 177 cm, lunghezza di 11,80 metri e pendenza del 5%. La rampa dispone a destra di due corrimano: quello superiore posto a 100 cm e quello inferiore a 68 cm da terra.

### Larghezza utile porta di ingresso

porta di accesso, con luce netta di 90 cm, maniglia a leva e apertura interna.

### Tipologia della porta

Ad anta apertura interna



### Tipologia della maniglia

A leva

### Altezza WC della terza toilette lungo il corridoio

51 cm



<b>Sedile WC a parte frontale</b>		
Continuo privo di dente frontale		
<b>Maniglioni di sostegno</b>		
privo di maniglioni di sostegno		
<b>Doccetta flessibile a lato del wc</b>		
NO		
<b>Spazio libero ai lati del wc</b>		
a sinistra 41 cm	a destra 64 cm	frontale 100 cm
<b>Campanello</b>		
Elettrico ad altezza 79 cm da terra		
<b>Lavabo con spazio sottostante per accostamento carrozzina</b>		
Cm 70		
<b>Altezza porta sapone</b>		
112 cm		
<b>Altezza da terra bordo inferiore specchio</b>		
115 cm, fisso a parete		
<b>Note eventuali</b>		
<p>In fondo al corridoio è presente anche un bagno attrezzato con lavabo e doccia a filo pavimento. Per accedere a questa area è necessario oltrepassare due porte esterne entrambe con larghezza di 82 cm (vedi foto). Il lavabo presenta un'altezza di cm 87 con spazio sottostante di 74 cm. La doccia a filo pavimento con piccola soglia di 1 cm, larghezza di 65 cm e profonda 101 cm. Il rubinetto è posto a 107 cm e dispone di saliscendi con altezza massima e minima di 200/143 cm</p>		
		

<b>Servizi igienici comuni nei pressi del centro benessere</b>
<b>Modalità di accesso</b>
In piano
<b>Larghezza utile porta di ingresso</b>
78 cm
<b>Tipologia della porta</b>
Ad anta apribile verso l'esterno
<b>Tipologia della maniglia</b>
A leva
<b>Altezza WC</b>
46 cm
<b>Sedile WC a parte frontale</b>
Continuo privo di dente frontale
<b>Maniglioni di sostegno</b>
a sinistra e a destra del wc, reclinabili
<b>Doccetta flessibile a lato del wc</b>
NO
<b>Spazio libero ai lati del wc</b>
a sinistra superiore a 100 cm    a destra superiore a 100 cm    frontale superiore a 100 cm
<b>Lavabo con spazio sottostante per accostamento carrozzina</b>
67 cm
<b>Altezza da terra bordo inferiore specchio</b>
100 cm, fisso
<b>Il locale dispone di doccia</b>
SI
<b>Tipologia doccia</b>
Di tipo aperto a filo pavimento

**Altezza sedile doccia**

47 cm

**Note eventuali**

Altezza porta sapone 100 cm da terra.

Il rubinetto della doccia è posto a 102 cm e il saliscendi è regolabile da 102 cm da terra

## PISCINA

L'hotel dispone di una piscina, con parte separata per bambini, climatizzabile a seconda delle condizioni atmosferiche, e di un'infinity pool riservata agli ospiti maggiori di 16 anni, situata sulla terrazza panoramica. Uso gratuito di ombrelloni e lettini solo alla piscina. Teli mare con deposito.



### PISCINA GRANDE PER ADULTI

#### Ubicazione

Piano terra nei pressi della hall



**Modalità di accesso all'area piscina**

In piano

**Accesso alla vasca tramite**

Rampa liscia digradante e corrimano al centro per la piscina adulti di fronte al bar.  
Scala metallica piscina adulti laterale e piscina bambini



**Il personale può offrire assistenza alle persone disabili per il trasporto con l'ausilio**

SI

**Vasca profonda**

Da 30 cm a 150 cm

**Nell'area piscina si trova una doccia**

SI

**Tipologia della doccia**

Filo pavimento di tipo aperto



**Servizi igienici comuni fruibili da un ospite con ridotta mobilità**

SI (vedi servizi igienici comuni)

## PISCINA PER BAMBINI



La piscina per bambini si raggiunge oltrepassando quella per gli adulti.  
Ha una forma rettangolare e una profondità max di 35 cm.  
Nei pressi della piscina per bambini si trova una doccia a filo pavimento.

## **PISCINA PICCOLA PER ADULTI**

L'hotel dispone di un'altra piscina per adulti, a forma rettangolare, con le stesse profondità della precedente, con accesso alla vasca tramite scala

### **Ubicazione**

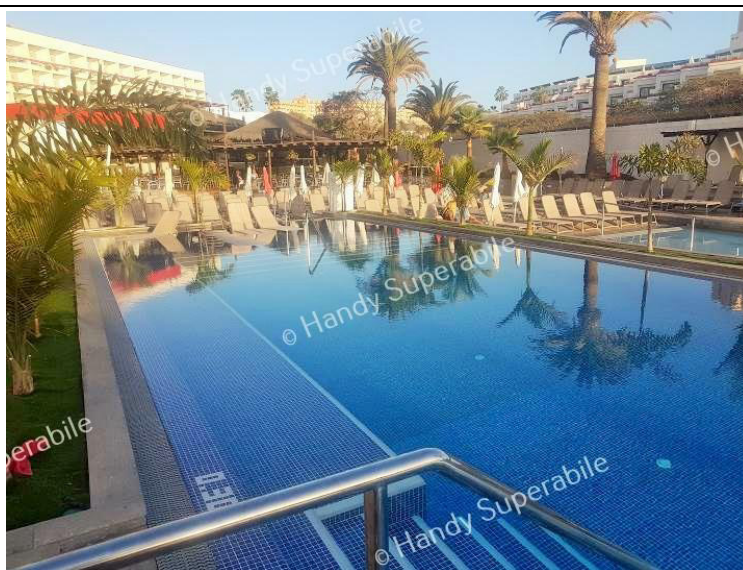
Adiacente all'altra piscina

### **Modalità di accesso all'area piscina**

In piano

### **Accesso alla vasca tramite**

Scala e corrimano



# SPIAGGIA

A Tenerife tutte le spiagge sono pubbliche. La maggior parte di esse sono attrezzate con ombrelloni e lettini a sdraio a pagamento.

**PLAYA DE TROYA:** spiaggia sabbiosa più vicina all' hotel



## Ubicazione

Di fronte alla struttura, appena usciti sul lungomare Rafael Puig Lluvina, in Playa de la Américas, a soli 50 metri circa.





### Modalità di accesso

Raggiungibile tramite rampa in piastrelle e corrimani ad entrambi i lati e una rampa in muratura che si collega ad una passerella in listelli di legno, a tratti sconnessi.



### In spiaggia è presente una passerella

SI

### Tipologia della passerella

in legno

### La passerella

Conduce fino a metà spiaggia, ma non agli ombrelloni. La stessa passerella conduce al box assistenza Croce Rossa, accessibile tramite doppia rampa.

### Disponibile sedia anfibia per balneazione persone con mobilità ridotta di proprietà o tramite tour operator

SI

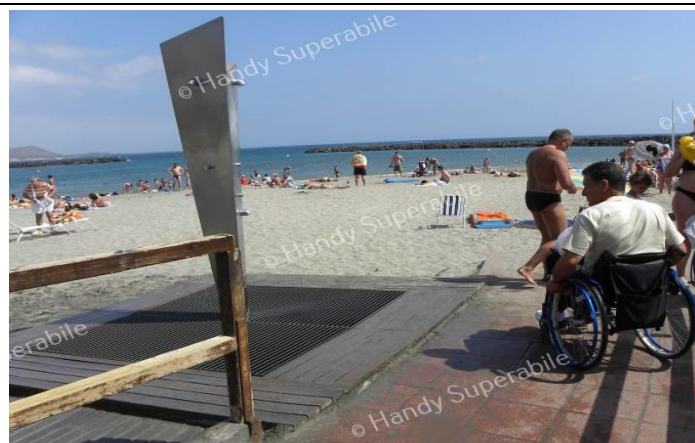
**Il personale è disponibile ad offrire assistenza per il trasporto con l'ausilio medesimo in acqua e viceversa**

SI

**Disponibili servizi igienici fruibili dagli ospiti con mobilità ridotta**

NO

**PLAYA DEL CAMISON:** in parte libera ed in parte attrezzata con ombrelloni



<b>Ubicazione</b>
La spiaggia si trova a circa 1900 mt dalla struttura.
<b>E' disponibile una doccia</b>
SI
<b>Tipologia passerella</b>
Passerelle in legno che però non arrivano fino agli ombrelloni.
<b>Disponibile sedia anfibia per balneazione persone con mobilità ridotta di proprietà o tramite tour operator</b>
NO
<b>Disponibili servizi igienici fruibili dagli ospiti con mobilità ridotta</b>
NO

## SPIAGGIA DI LAS VISTAS

arenile di sabbia con fondale digradante, attrezzato con lettini a sdraio e ombrelloni. gestita dal Comune che offre un eccellente servizio di assistenza ai turisti con mobilità ridotta grazie ai volontari della Croce Rossa.



<b>Ubicazione</b>
La spiaggia si trova a circa 2500 m dalla struttura.
<b>Modalità di accesso</b>
Presenti punti di accesso con rampa in muratura. L'accesso a <b>Playa de Las Vistas</b> avviene tramite rampe in cemento a L e dotate di corrimano sulla destra; nel tratto finale pavimentazione in listelli di legno, con pendenza comunque inferiore al 6%. L'area dispone di un tratto di spiaggia

libera e un'area attrezzata per persone con disabilità.



### Tipologia passerella

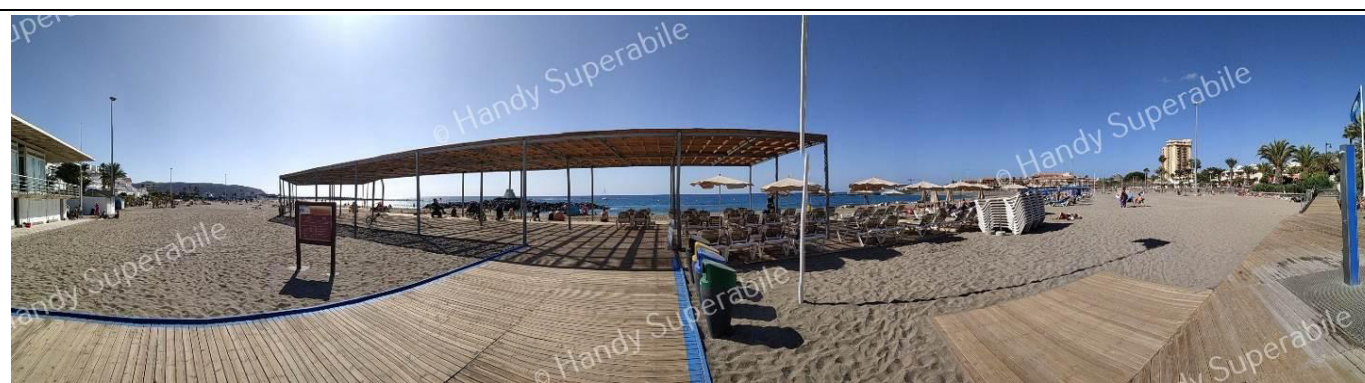
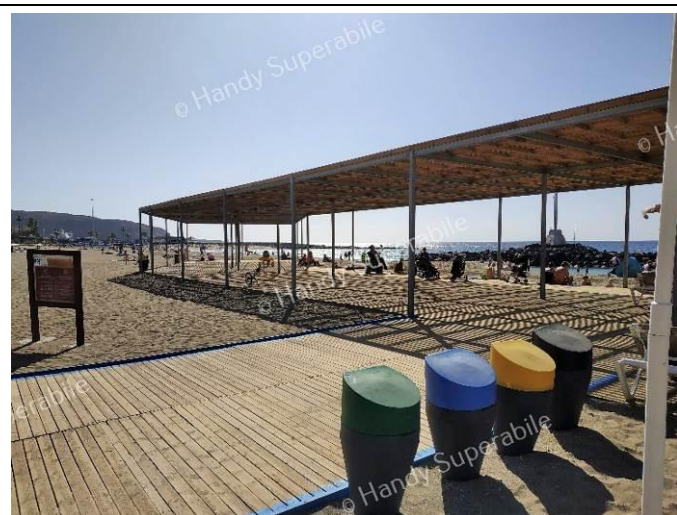
Passerella in legno che arriva in prossimità degli ombrelloni.

### Larghezza della passerella

200 cm

### E' disponibile una pedana fra la passerella e l'ombrellone per facilitare il passaggio lettino /carrozzina

Si preasente una piattaforma in legno separata in due aree: una con ombrelloni e sdraio a pagamento, a prezzi modici, e dall'altra parte libera, con ombrelloni gratuiti per i turisti con disabilità



**Disponibile sedia anfibia o sollevatore per balneazione persone con mobilità ridotta di proprietà o tramite tour operator**

SI. Presente anche un sollevatore a gruetta e stampelle da spiaggia





**Il personale è disponibile ad offrire assistenza per il trasporto con l'ausilio medesimo in acqua e viceversa**

SI, l'area è gestita dal Comune che offre un eccellente servizio di assistenza ai turisti con mobilità ridotta grazie ai volontari della Croce Rossa

**Doccia disponibile**

SI, N. 2 prive di scalini



**Disponibili servizi igienici fruibili dagli ospiti con mobilità ridotta**

SI, N.2. Il primo si trova in spiaggia. Il servizio igienico accessibile ai clienti con mobilità ridotta è separato per uomini e donne, con wc dotato di maniglioni di sostegno ad entrambi i lati, spazio laterale e frontale superiore a 100 cm e doccia, di tipo aperto, a filo pavimento, con sedile pieghevole.



Il secondo servizio igienico si trova sul lungomare, di fronte all'accesso alla spiaggia attrezzata per disabili motori accessibili tramite rampa, con pendenza moderata e corrimano a sinistra; wc con maniglione ad entrambi i lati e lavabo con maniglione su un lato e specchio reclinabile



## ATTIVITÀ SPORTIVE/RICREATIVE E MINICLUB

### Attività sportive

Sono presenti **CAMPI DA TENNIS, BASKET, PALLAVOLO**

SI, ma non accessibili per presenza di 2 scale poste su 2 piani e 41 scalini di latezza 15 cm



Sono presenti **BILIARDI**

SI

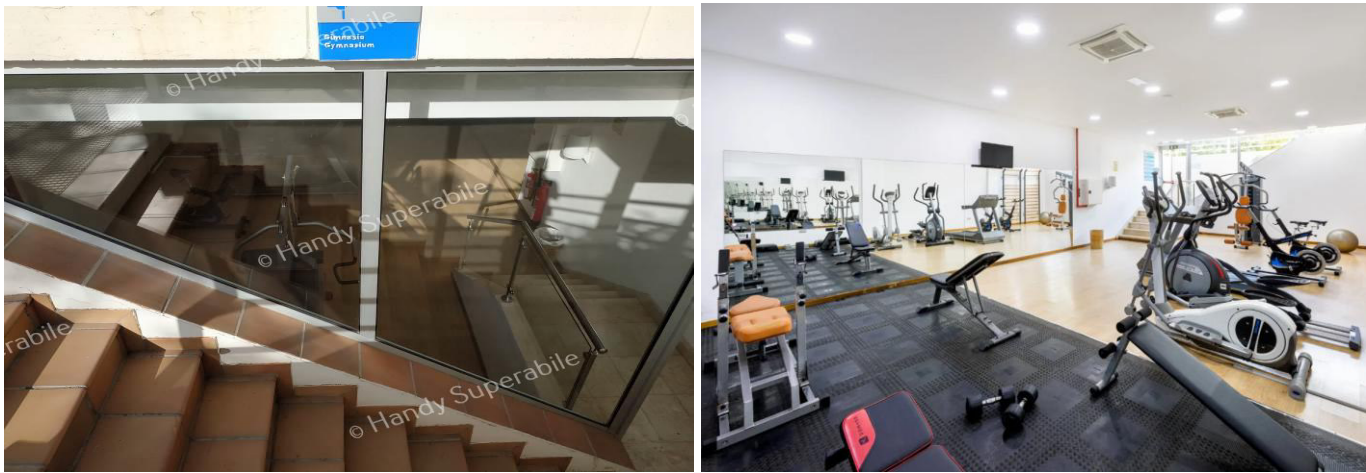
### Modalità di accesso

Vedi modalità di accesso bar

E' presente **CAMPO DA BOCCE**

SI



<b>Modalità di accesso</b>
viale in piano con lieve saliscendi.
<b>Tipologia pavimentazione</b>
Pavimentazione in cotto e superficie rugosa
<b>Palestra/Fitness</b>
<b>Modalità di accesso alla palestra/fitness</b>
La palestra si trova ai piani inferiori e non è raggiungibile per presenza di 11 scalini alti 17 cm

<b>Miniclub/area giochi</b>
<b>Ubicazione</b>
nei pressi della hall (accanto al teatro interno), è situato al piano 0
<b>Modalità di accesso al miniclub</b>
Dalla porta per raggiungere il miniclub vi è una lunga rampa, con lunghezza di 9 metri e 60 cm, larghezza di 2 metri e 46 cm e pendenza del 5%.
<b>Larghezza utile porta di ingresso</b>
86 cm
<b>Tipologia della porta</b>
ad anta apribile verso l'interno
<b>Area giochi per bambini</b>
Sì, interno con piastrelle

## Tipologia di miniclub in base alle età

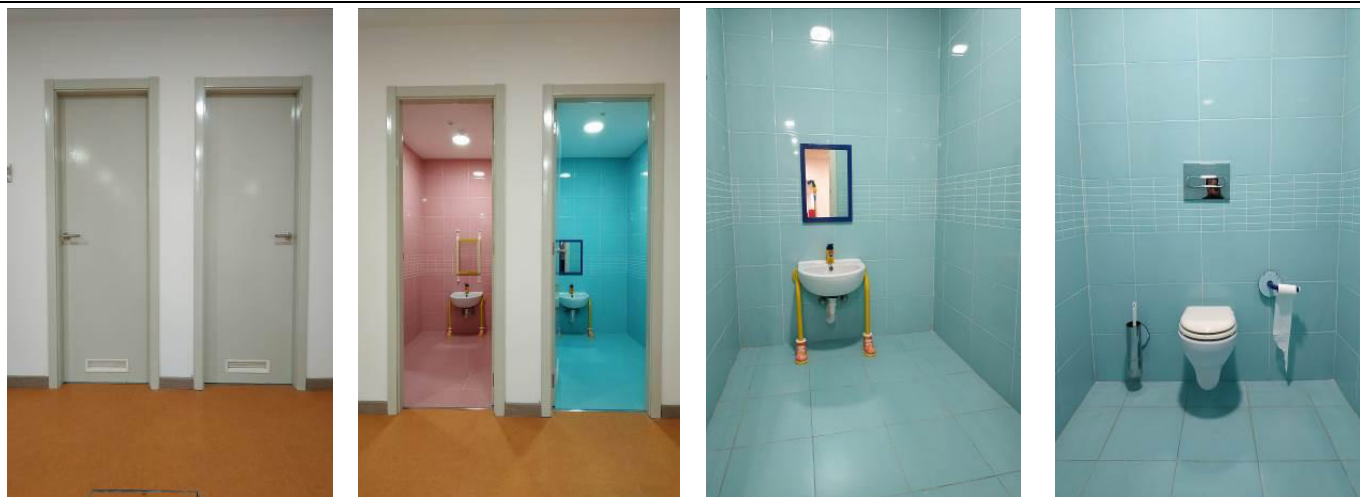
Il miniclub è uno spazio esclusivo per i ragazzi tra i 4 e i 12 anni ed è attrezzato per svolgere anche attività didattiche e ricreative.



## Note eventuali

La sala è molto ampia e dispone di tavoli e sedie per i piccoli ospiti. Il Mini club dispone di un programma ricco di animazione e attività varie (pittura, giochi da tavolo etc.. e di personale adeguatamente formato. Il Magic Park offre anche attività come teatro e workshop.

All'interno sono disponibili servizi igienici a misura di bambino



## Teatro esterno e interno

### Ubicazione teatro esterno

All'esterno di fronte al bar.



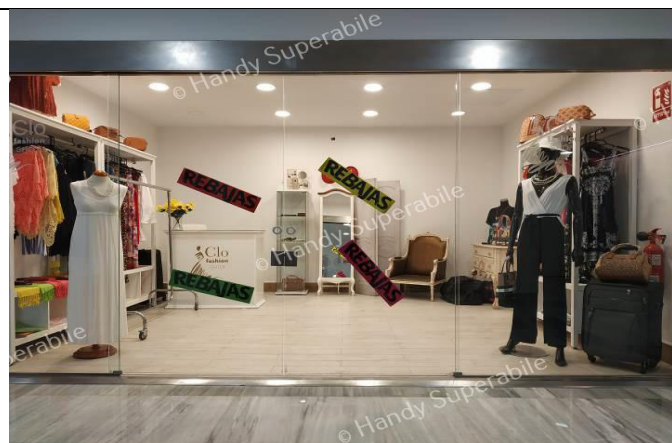
### Modalità di accesso al teatro

In piano

### Larghezza utile porta/varco di ingresso

Varco aperto
<b>La zona tribuna è al coperto</b>
NO
<b>Ubicazione teatro interno</b>
Il teatro interno si trova nella hall.
<b>Modalità accesso teatro interno</b>
Raggiungibile attraverso doppia rampa interrotta da ripiano di sosta, con corrimano sul lato destro. Misure rampa: Larghezza 120, lunghezza 290 e pendenza del 7%.


<b>Negozi</b>
<b>Ubicazione</b>
Nella hall
<b>Modalità di accesso</b>
In piano



## Sala conferenze

### Ubicazione

Nella hall

### Modalità di accesso

Raggiungibile attraverso la stessa rampa del miniclub

### Larghezza utile porta ingresso

89 cm

### Tipologia porta

Ad anta apribile verso l'esterno





## Centro benessere - Spa

### Ubicazione

All'esterno

### Modalità di accesso alla Spa

Non accessibile alle persone con ridotta mobilità per presenza di 8 scalini, alti 17 cm, al momento non superabili con nessun accorgimento.



### Larghezza utile porta/varco di ingresso

140 cm, scorrevole

### Altezza banco ribassato della Reception

95 cm



**Al centro benessere/Spa sono presenti le seguenti attività:**

### **SAUNA**

dispone di una porta con luce netta di 60 cm e gradino soglia alto cm 10



### **BAGNO TURCO E TERME ROMANE**

Entrambe situati nei pressi del percorso sensoriale. Le terme romane e il bagno turco sono raggiungibili in piano. Le porte di accesso delle terme e del bagno turco hanno una luce netta di 77 cm, con apertura interna e maniglia a leva verticale



**Terme romane**



**Bagno Turco**

## **VASCA IDROMASSAGGIO**





Accessibile in piano



## PISCINA E SPA

Il circuito di 1000 mq comprende una piscina con getti a pressione, acqua fredda congelata per rivitalizzare parti del corpo, jacuzzi, idroterapia con acqua di zolfo e getti di acqua calda, fredda e pediluvio

### Modalità di accesso

In piano



**Pediluvio**



**Idroterapia acqua fredda**



## SALA MASSAGGIO E SALONE BELLEZZA

Raggiungibile in piano



**Sala massaggio**



**Salone bellezza**

**Larghezza utile porta**

Luce netta 85 cm

**Letto per massaggio**

regolabile in altezza

**LOCALE SPOGLIATOIO**

Raggiungibile in piano

## Larghezza utile porta

78 cm, maniglia a leva apertura interna

## Gli armadietti se presenti sono posti ad altezza minima da terra

15 cm



## Solarium

### Ubicazione

piano 2

### Modalità di accesso

Attraverso ascensore, ma risulta essere ancora al momento non accessibile per le persone con ridotta mobilità a causa della presenza di diversi scalini non superabili al momento con nessun accorgimento.



## STUDI MEDICI/STRUTTURE SANITARIE

### Ospedali nei pressi della struttura

Hospital Universitario Nuestra Senora de Candelaria, CTRA. GRAL Del Rosario 145 – 38100 Santa Cruz de Tenerife –

Tel +34 922602000

Hospital del Sur de Tenerife - TF 28 21 – 38652 Arona, Santa Cruz de Tenerife –

Tel +34 922 1747 56

Hospital universitario Hospiten Rambla – Rbla de sta Cruz 115 – 38001 Santa Cruz de Tenerife

Tel +34 9225342 40

Hospital Universitario de Canarias - Carretera Ofra s/n 38320 La Laguna, Santa Cruz de Tenerife

Tel +34 922678000

### Copyright – Diritto d'autore e proprietà intellettuale

Tutto ciò che é riportato in questa scheda e nel sito web di Handy Superabile, **documentazione, contenuti, testi, il logo, il lavoro artistico sono di proprietà di Handy Superabile** e sono protetti dal diritto d'autore nonché dal diritto **di proprietà intellettuale**.